

Gildemeister NEF 600 V1



CNC soustruh

Typ stroje: Gildemeister NEF 600 V1

Řízení : Heidenhain IT Turn Plus

Rok výroby: 2008



Alle Maschinen optional mit

✓ **SERVICE-PAKET**

Abbau - Verladung - Transport - Inbetriebnahme

TECHNICKÉ ÚDAJE:

Max. délka soustružení: [mm] 1.250

Max. Ø soust. nad ložem: [mm] 600

Max. Ø soust. přes saně: [mm] 410

Otvor vřetena: [mm] 90

Počet řízených os: 2

Rozsah otáček: [1/min.] 3.000

Výkon pohonu: [kW] 36,5 / 27,5

Točivý moment: [Nm] 785

Koník MK 5

Pinola 80mm

Počet revolverových hlav: 1

Pojezdová dráha osy X hor.rev/spod.rev.: VDI 40/8

Nástrojová místa: 8

Hmotnost stroje: [kg] 5.500

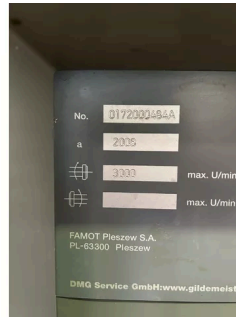
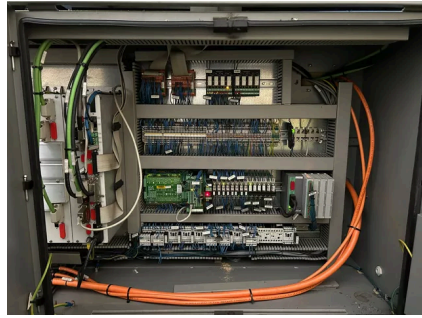
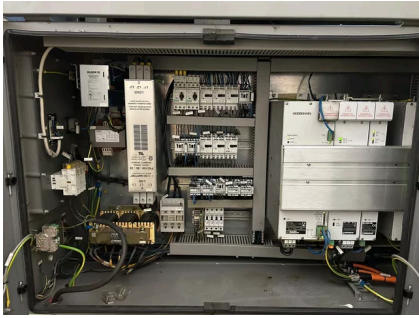
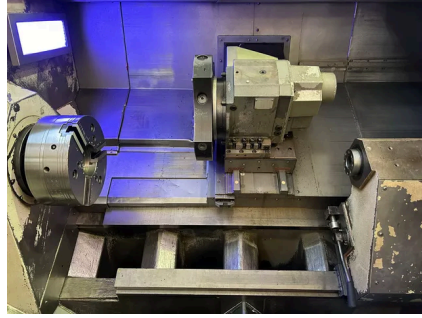
Charakteristika vybavení:

Dopravník třísek

ohne Absaugung / sans Aspiration

Potřeba místa (DxŠxV): 5,0 x 2,0 x 2,2 m

[m]



+49 (0)611 5 10 1990 info@stenzel.de