

## Okuma LT 2000 2T2MY



CNC soustružnické a frézovací centrum

---

Typ stroje: Okuma LT 2000 2T2MY

---

Řízení : OSP-P200L

---

Rok výroby: 2019

---



Alle Maschinen optional mit

✓ **SERVICE-PAKET**

Abbau - Verladung - Transport - Inbetriebnahme

## TECHNICKÉ ÚDAJE:

---

Max. délka soustružení: [mm] 700

---

Průměr soustružení: [mm] 165 / 210 (Standart)

---

Max. Ø soust. nad ložem: [mm] 400

---

Vzdálenost hrotů: [mm] 990

---

Otvor vřetena: [mm] 62

---

Průchod tyčí: [mm] 52

---

Konec vřetena: 6

---

Osa C 0,001°

---

### Hlavní vřeteno

---

Rozsah otáček: [1/min.] 50 - 5.000

---

Výkon pohonu: [kW] 22

---

Skříňadlo hlavního vřetena Kitagawa BB-208

---

### Protilehlé vřeteno

---

Max. otáčky: [1/min.] 6.000

---

Výkon pohonu: [kW] 22

---

Průchod tyčí: [mm] 52

---

## Charakteristika vybavení:

---

Dopravník třísek

---

system chladiwa Kühlmittel-Temperierung für Trommel-Muldenfilter TMF 300

---

Sada interface Robot-Loader-Interface

---

---

3-čelistové sklíčidlo [mm]	Kitagawa B-208
-------------------------------	----------------

---

---

Počet revolverových hlav:	2
------------------------------	---

---

Upínání nástroje:

---

Nástrojová místa:	16 + 16
-------------------	---------

---

poháněné nástroje	16 + 16
-------------------	---------

---

Otáčky hnaných nástrojů	50 - 6.000
----------------------------	------------

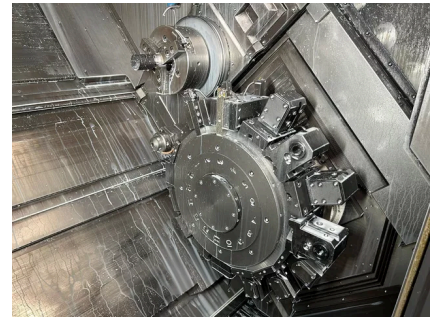
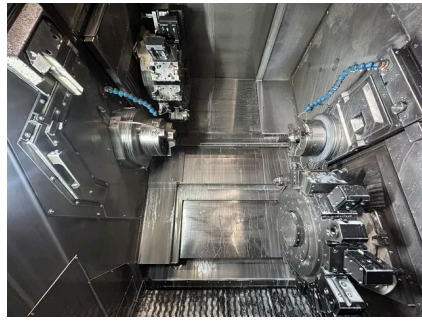
---

Výkon pohonu: [kW]	5,5
--------------------	-----

---

Osa Y: [+/- mm]	2 x 50/-45
-----------------	------------

---



+49 (0)611 5 10 1990    [info@stenzel.de](mailto:info@stenzel.de)