

## POSmill E 2050



Vertikální obráběcí centrum

---

Typ stroje: POSmill E 2050

---

Řízení : Heidenhain iTNC 530

---

Rok výroby: 2013

---

Hodiny zapnutí: [h] 16.442

---

Hodiny chodu včetně: 4.200  
[h]

---



Alle Maschinen optional mit

✓ **SERVICE-PAKET**

Abbau - Verladung - Transport - Inbetriebnahme

## TECHNICKÉ ÚDAJE:

---

Pojezdové dráhy:

---

Osa X: [mm] 2.050

---

Osa Y: [mm] 1.150

---

Osa Z: [mm] 700

---

Rychloposuv: (X/Y/Z) 25  
[m/min.]

---

Posuv: (X/Y/Z) 10  
[m/min.]

---

Rozsah otáček: 12.000  
[1/min.]

---

Upínání nástroje: SK 40

---

Nástrojová místa: 40

---

Velikost stolu: [mm] 2.200 x 1.000

---

Max. zatížení stolu: 6.000  
[kg]

---

## Charakteristika vybavení:

---

Dopravník třísek

---

Vnitřní chlazení (IKZ): [bar]

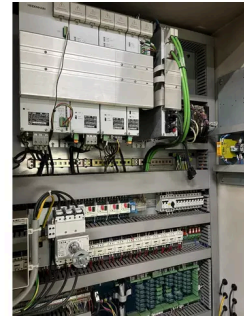
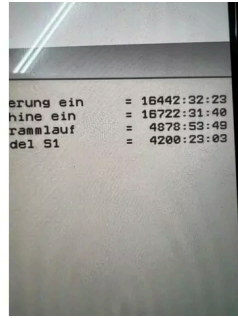
---

Elektrické ruční kolo

---

Měřicí čidlo

---



+49 (0)611 5 10 1990    [info@stenzel.de](mailto:info@stenzel.de)