

Drehmaschine DMG MORI NLX2500Y

CNC Dreh- und Fräszentrum

Maschinentyp: Dmg Mori NLX 2500 Y / 700

Steuerung: M730UM mit CELOS

Baujahr: 2018

Verfügbar ab: sofort

Id 15130



Alle Maschinen optional mit

SERVICE-PAKET

Abbau - Verladung - Transport - Inbetriebnahme

Technische Daten

Drehdurchmesser: [mm]	366
Max. Drehlänge: [mm]	705
Verfahrwege:	
X-Achse: [mm]	260
Z-Achse: [mm]	795
Y-Achse: [+/- mm]	100 / (+/-50)
C-Achse	
Hauptspindel	ISM 80
Max. Drehzahl: [1/min.]	4.000
Antriebsleistung: [kW]	15/18,5
Stangendurchlaß: [mm]	80

Reitstock

Mitlaufende Zentrierspitze MK 5

Anzahl Revolver: 1

Werkzeugplätze: 12

angetriebene Werkzeuge 12

Ausstattungsmerkmale

Späneförderer

Kühlmittelanlage 5 bar

Teilefangvorrichtung

Filtersystem MABEO

Stangenlader

Alternierende Drehzahl

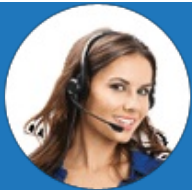
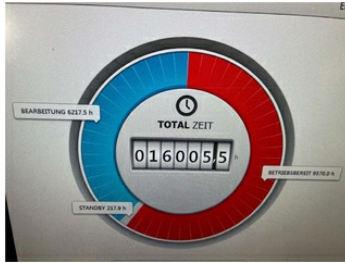
Fräsfunktionen von Taschen und Inseln

Schnelle Festzyklen

Die Maschine ist mit einer sogenannten RMS Funktion ausgestattet. Das bedeutet das ein verändern des Standortes erkannt wird und danach die Maschine bei ihnen wieder von DMGMORI kostenpflichtig freige

Werkzeugaufnahme:	BMT60
Drehzahl angetr. Werkzeuge	10.000

Bilder



KONTAKT Tel: +49 (0) 611 5101990 E-Mail: info@stenzel.de