

Gildemeister NEF 600 V1



Torno CNC

Tipo de máquina: Gildemeister NEF 600 V1

Control: Heidenhain IT Turn Plus

Año de construcción 2008



Alle Maschinen optional mit

✓ **SERVICE-PAKET**

Abbau - Verladung - Transport - Inbetriebnahme

DATOS TECNICOS:

Longitud máx. de
torneado: [mm] 1.250

Diámetro máx. de
torneado sobre el
plano: [mm] 600

Diámetro máx. de
rotación a través del
carro: [mm] 410

Taladrado mandril: 90

Número ejes
controlados: 2

Velocidad de rotación:
[rpm] 3.000

Potencia de
accionamiento: [kW] 36,5 / 27,5

Momento de torsión:
[Nm] 785

Cabezal móvil MK 5

Caña 80mm

Número torretás
revólver: 1

Carrera eje X torreta
sup./inf.: VDI 40/8

Dotación:

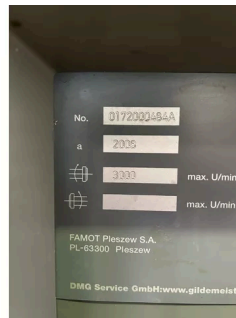
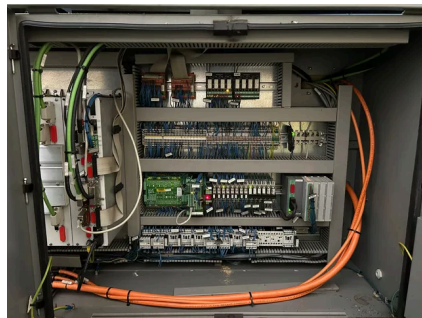
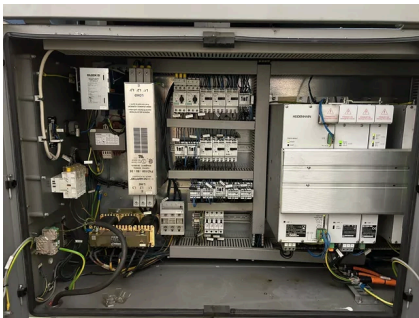
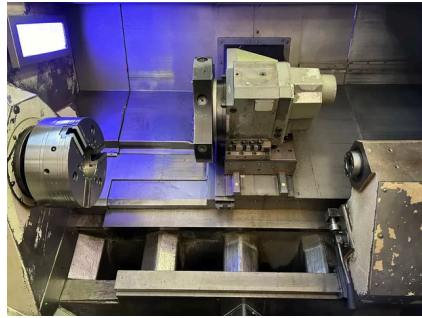
Transbordador de astillas:

ohne Absaugung /
sans Aspiration

Capacidad de la herramienta: 8

Peso máquina: [kg] 5.500

Dimensión exterior (largo x ancho x alto): 5,0 x 2,0 x 2,2 m
[m]



+49 (0)611 5 10 1990 info@stenzel.de