

## Okuma LT 2000 2T2MY



Centro torno y fresa CNC

---

Tipo de máquina: Okuma LT 2000 2T2MY

---

Control: OSP-P200L

---

Año de construcción 2019

---



Alle Maschinen optional mit

✓ **SERVICE-PAKET**

Abbau - Verladung - Transport - Inbetriebnahme

**DATOS TECNICOS:**

---

Longitud máx. de  
torneado: [mm] 700

---

Diámetro torneado: 165 / 210 (Standart)  
[mm]

---

Diámetro máx. de  
torneado sobre el  
plano: [mm] 400

---

Distancia entre puntas: 990  
[mm]

---

Taladrado mandril: 62

---

Pasaje de barra: [mm] 52

---

Nariz de husillo: 6

---

Eje C 0,001°

---

---

**Mandril principal**

---

Velocidad de rotación: 50 - 5.000  
[rpm]

---

Potencia de  
accionamiento: [kW] 22

---

Mandril de sujecion Kitagawa BB-208  
husillo principal

---

---

**Contrahusillo**

---

Cantidad máx. de  
revoluciones: [rpm] 6.000

---

**Dotación:**

---

Transportador de astillas:

---

sistema de Kühlmittel-Temperierung  
refrigeración für Trommel-Muldenfilter  
TMF 300

---

Surtido interfaz Robot-Loader-Interface

---

---

Potencia de accionamiento: [kW] 22

---

Pasaje de barra: [mm] 52

---

Mandril de tres garras [mm] Kitagawa B-208

---

---

Número torretás revólver: 2

---

Portaherramientas:

---

Capacidad de la herramienta: 16 + 16

---

Herramientas accionadas 16 + 16

---

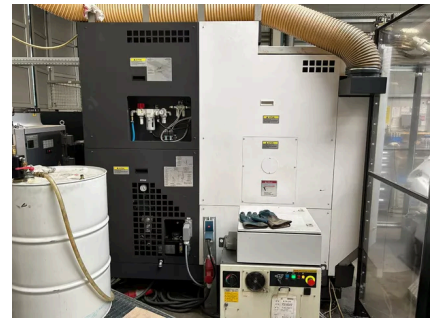
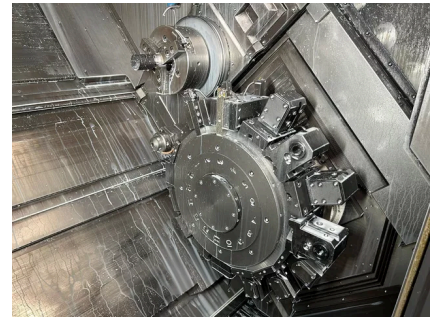
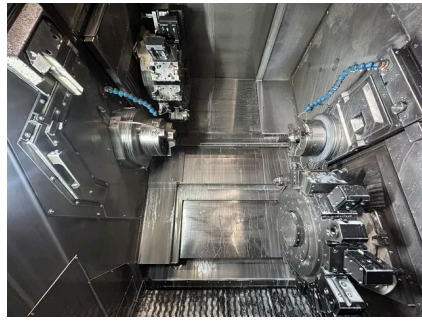
Revoluciones de las herramientas accionadas 50 - 6.000

---

Potencia de accionamiento: [kW] 5,5

---

Eje Y: [+/- mm] 2 x 50/-45



+49 (0)611 5 10 1990    [info@stenzel.de](mailto:info@stenzel.de)