

POSmill E 2050



Centro de mecanización vertical

Tipo de máquina: POSmill E 2050

Control: Heidenhain iTNC 530

Año de construcción 2013

Horas de funcionamiento: [h] 16.442

Horas de servicio mandril: [h] 4.200



Alle Maschinen optional mit
 **SERVICE-PAKET**

Abbau - Verladung - Transport - Inbetriebnahme

DATOS TECNICOS:

Carreras:

Eje X: [mm] 2.050

Eje Y: [mm] 1.150

Eje Z: [mm] 700

Marcha rápida: (X/Y/X) 25
[m/min.]

Avance: (X/Y/Z) 10
[m/min.]

Velocidad de rotación: 12.000
[rpm]

Portaherramientas: SK 40

Capacidad de la
herramienta: 40

Mesura mesa: [mm] 2.200 x 1.000

Carga máx. mesa: [kg] 6.000

Dotación:

Transbordador de astillas:

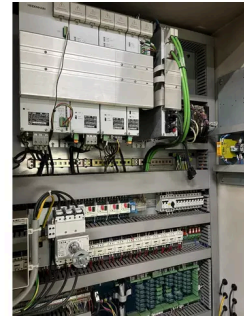
Refrigeración interior: [bar]

Rueda electrónica

Sensor de medida



arung ein	= 16442:32:23
nine ein	= 16722:31:40
raamlauf	= 4078:53:48
del S1	= 4200:23:03



+49 (0)611 5 10 1990 info@stenzel.de