

Gildemeister NEF 600 V1



Tour CNC

Type de machine: Gildemeister NEF 600 V1

Contrôle: Heidenhain IT Turn Plus

Année: 2008



Alle Maschinen optional mit

✓ **SERVICE-PAKET**

Abbau - Verladung - Transport - Inbetriebnahme

DONNEES TECHNIQUES:

Longueur max. à
tourner: [mm] 1.250

Diamètre max. admis
au-dessus du banc:
[mm] 600

Diamètre max. admis
au-dessus du chariot:
[mm] 410

Alésage de broche :
[mm] 90

Nombre d'axes : 2

Vitesse de rotation
[1/min.] 3.000

Puissance total : [KW] 36,5 / 27,5

Couple: [Nm] 785

Contre-pointe MK 5

Douille 80mm

Nombre de tourelles : 1

Course axe X revolver
supérieur / rev.
inférieur: VDI 40/8

Nombre d'outils: 8

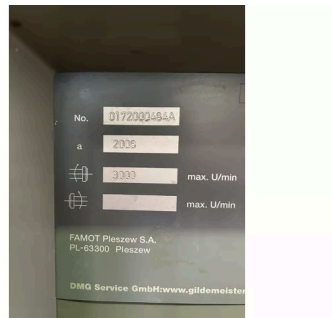
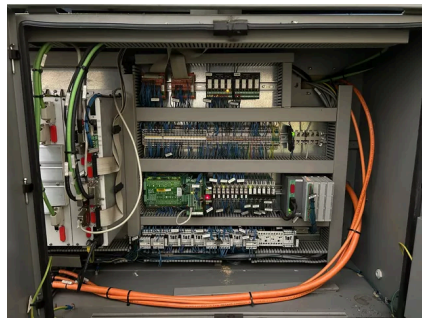
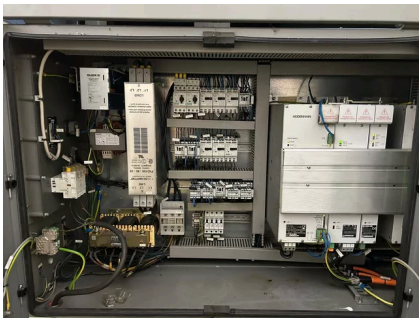
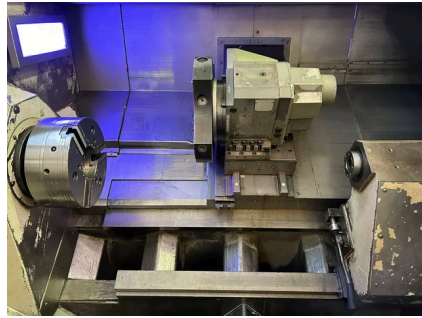
Equipement:

Convoyeur à copeaux

ohne Absaugung /
sans Aspiration

Poids de la machine: 5.500
[kg]

Emplacement 5,0 x 2,0 x 2,2 m
nécessaire (LxBxH):
[m]



+49 (0)611 5 10 1990 info@stenzel.de