

## Hartford HB-120 W



Centre d'usinage vertical

---

Type de machine: Hartford HB-120 W

---

Contrôle: Mitsubishi Meldas  
control ( G-code  
programmable)

---

Année: 2000

---



Alle Maschinen optional mit

✓ **SERVICE-PAKET**

Abbau - Verladung - Transport - Inbetriebnahme

## DONNEES TECHNIQUES:

---

Course:

---

Axe X: [mm]                    2.000

---

Axe Y: [mm]                    1.200

---

Axe Z: [mm]                    500

---

Vitesse de rotation            50 - 4.000  
[1/min.]

---

Moteur de broche:            15  
[kW]

---

Cône d'outil :                ISO 50

---

Nombre d'outils:            20

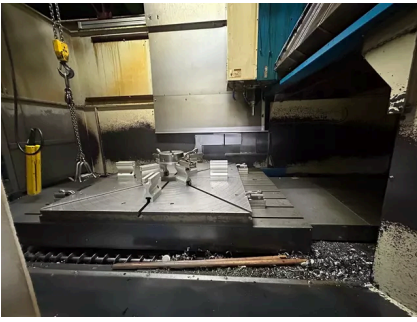
---

Dimension de la table:        2.100 x 1.200  
[mm]

---

Poids max. sur la table:      2.500  
[kg]

---



+49 (0)611 5 10 1990    info@stenzel.de