

POSmill E 2050



Centre d'usinage vertical

Type de machine: POSmill E 2050

Contrôle: Heidenhain iTNC 530

Année: 2013

Heures de service: [h] 16.442

Temps de
fonctionnement de la
broche: [h]



Alle Maschinen optional mit
 **SERVICE-PAKET**

Abbau - Verladung - Transport - Inbetriebnahme

DONNEES TECHNIQUES:

Course:

Axe X: [mm] 2.050

Axe Y: [mm] 1.150

Axe Z: [mm] 700

Déplacement rapide: 25
(X/Y/Z) [m/min.]

Avance: (X/Y/Z) 10
[m/min.]

Vitesse de rotation 12.000
[1/min.]

Cône d'outil : SK 40

Nombre d'outils: 40

Dimension de la table: 2.200 x 1.000
[mm]

Poids max. sur la table: 6.000
[kg]

Equipement:

Convoyeur à copeaux

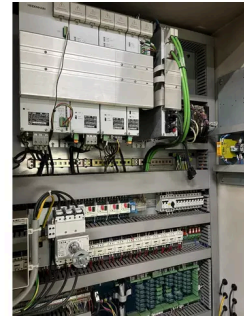
Arrosage centre broche : [bar]

Manivelle electronique

Câle étalon



arung ein	= 16442:32:23
nine ein	= 16722:31:40
raamlauf	= 4078:53:48
del S1	= 4200:23:03



+49 (0)611 5 10 1990 info@stenzel.de