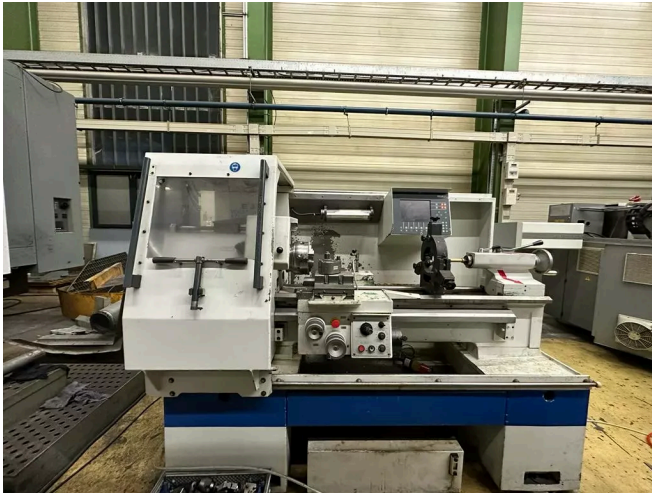


Weiler E 35



cycle contrôlé Tour

Type de machine: Weiler E 35

Contrôle: Siemens 805

Année: 1994

Disponible après: sofort / now



Alle Maschinen optional mit

✓ **SERVICE-PAKET**

Abbau - Verladung - Transport - Inbetriebnahme

DONNEES TECHNIQUES:

Hauteur des pointes: 200
[mm]

Longueur max. à 950
tourner: [mm]

Diamètre de tournage: 410
[mm]

Diamètre max. admis 200
au-dessus du chariot:
[mm]

Alésage de broche : 54
[mm]

Vitesse de rotation 20 - 3.000
[1/min.]

Contre-pointe MK 4

Course:

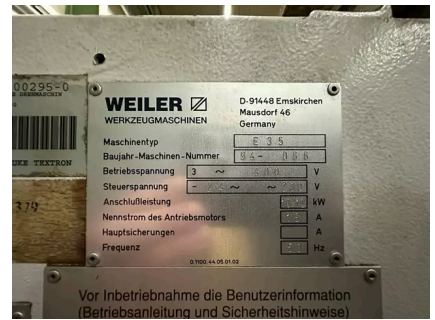
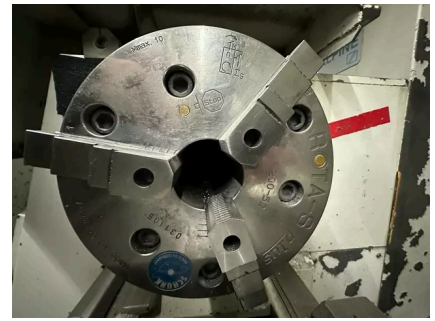
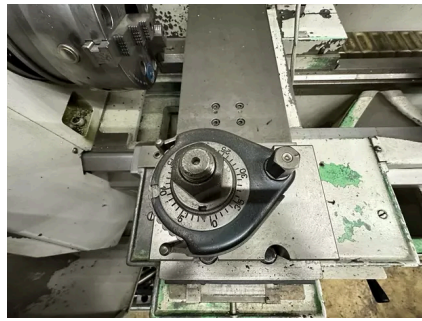
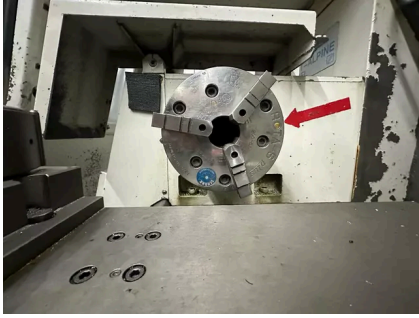
Axe X: [mm] 230

Puissance instalée: 10
[KW]

Poids de la machine: 2100
[kg]

Equipement:

46 Spannzangen 173 E
nach DIN 6343 / 46
collets 173 E DIN 6343



00295-0	WEILER	D 91449 Emskirchen Mausdorf 46 Germany
WERKZEUGMASCHINEN	Maschinentyp	E 35
BAUJAHRE	Baujahr-Maschinen-Nummer	0 4 0 0 0 0
779	Betriebsspannung	3 ~ 400 V
	Steuerungsspannung	230 V
	Anschlußleistung	1,5 kW
	Nennstrom des Antriebmotors	7 A
	Hauptsicherungen	10 A
	Frequenz	50 Hz
	© 1990-04, 05, 01, 02	
	Vor Inbetriebnahme die Benutzerinformation (Betriebsanleitung und Sicherheitshinweise)	

+49 (0)611 5 10 1990 info@stenzel.de