

Gildemeister NEF 600 V1



CNC - Drehmaschine

Maschinentyp: Gildemeister NEF 600 V1

Steuerung: Heidenhain IT Turn Plus

Baujahr: 2008



Alle Maschinen optional mit

✓ **SERVICE-PAKET**

Abbau - Verladung - Transport - Inbetriebnahme

TECHNISCHE DATEN:

Max. Drehlänge: [mm] 1.250

Max. Dreh-Ø über Bett: 600
[mm]

Max. Dreh-Ø über
Schlitten: [mm] 410

Spindelbohrung: [mm] 90

Anzahl gesteuerter
Achsen: 2

Drehzahlbereich: 3.000
[1/min.]

Antriebsleistung: [kW] 36,5 / 27,5

Drehmoment: [Nm] 785

Reitstock MK 5

Pinole 80mm

Anzahl Revolver: 1

Verfahrweg X-Achse VDI 40/8
ob. Rev. / unt. Rev.:

Werkzeugplätze: 8

Maschinengewicht: 5.500
[kg]

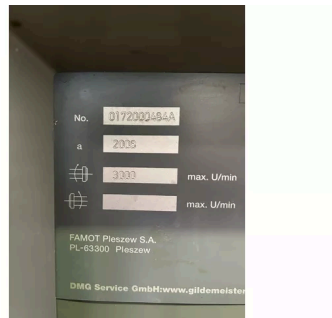
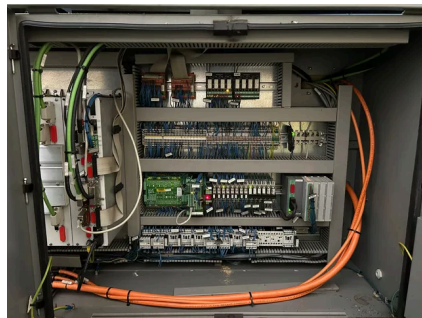
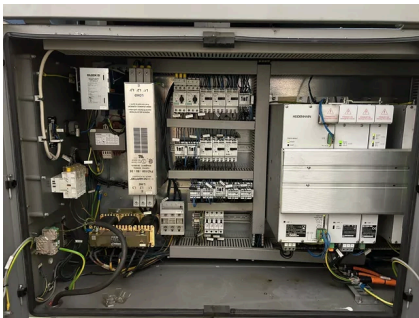
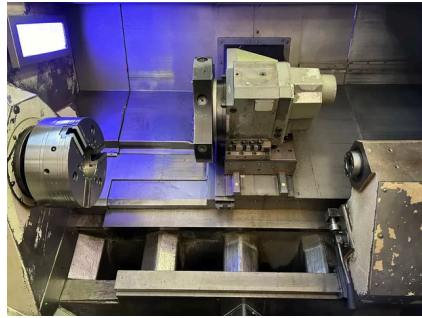
Ausstattungsmerkmale:

Späneförderer

ohne Absaugung /
sans Aspiration

Platzbedarf (LxWxH): 5,0 x 2,0 x 2,2 m

[m]



+49 (0)611 5 10 1990 info@stenzel.de