

Gildemeister NEF 600 V1



CNC - esztergagép

Géptípus: Gildemeister NEF 600 V1

Vezérlés: Heidenhain IT Turn Plus

Az építés éve: 2008



Alle Maschinen optional mit

✓ **SERVICE-PAKET**

Abbau - Verladung - Transport - Inbetriebnahme

MŰSZAKI ADATOK:

Max. forgácsolási
hossz: [mm] 1.250

Max. forgácsolási \varnothing a
gépágy felett: [mm] 600

Max. forgácsolási \varnothing a
szán felett: [mm] 410

Orsófurat: [mm] 90

Vezérelt tengelyek
száma: 2

Fordulatszám-
tartomány: [1/min.] 3.000

Hajtóteljesítmény:
[kW] 36,5 / 27,5

Forgatónyomaték:
[Nm] 785

Nyeregszeg MK 5

Támasz 80mm

Késváltók száma: 1

Műveleti útvonal X-
tengely, felső késv. /
alsó késv.: VDI 40/8

Szerszám-helyek: 8

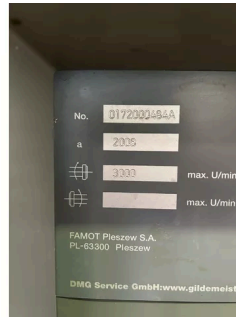
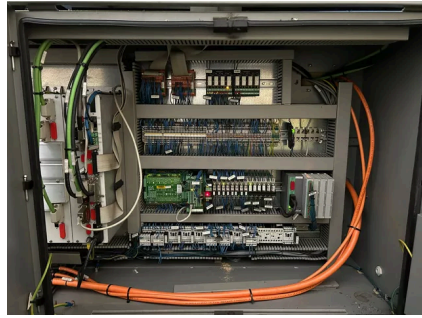
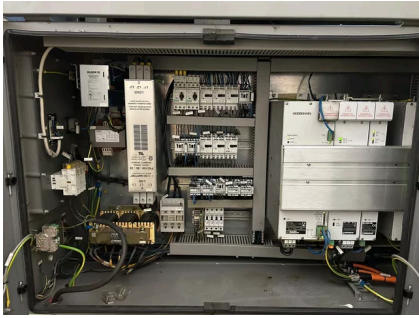
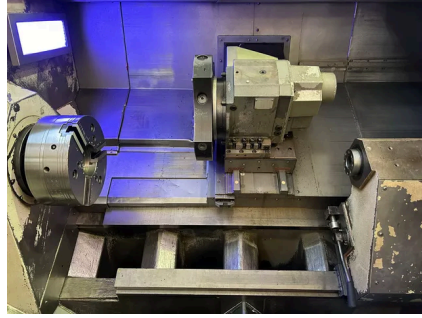
A felszerelés jellemzői:

Forgácsszállító

ohne Absaugung /
sans Aspiration

Géptömeg: [kg] 5.500

Helyigény (HxSzxM): 5,0 x 2,0 x 2,2 m
[m]



+49 (0)611 5 10 1990 info@stenzel.de