

Gildemeister NEF 600 V1



Tornio CNC

Tipo macchina: Gildemeister NEF 600 V1

Controllo: Heidenhain IT Turn Plus

Anno di costruzione: 2008



Alle Maschinen optional mit

✓ **SERVICE-PAKET**

Abbau - Verladung - Transport - Inbetriebnahme

SPECIFICHE TECNICHE:

Lunghezza max. di 1.250
tornitura: [mm]

Diametro max. di 600
tornitura sul bancale:
[mm]

Diametro max. di 410
tornitura sopra slitta:
[mm]

Foratura mandrino: 90
[mm]

Numero assi 2
controllate:

Regime di giri: [rpm] 3.000

Potenza motrice: [kW] 36,5 / 27,5

Coppia torcente: [Nm] 785

Contropunta MK 5

Cannotto 80mm

Numero torrette: 1

Percorso asse X VDI 40/8
torretta sup./inf.:

Postazioni utensili: 8

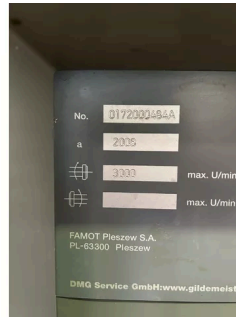
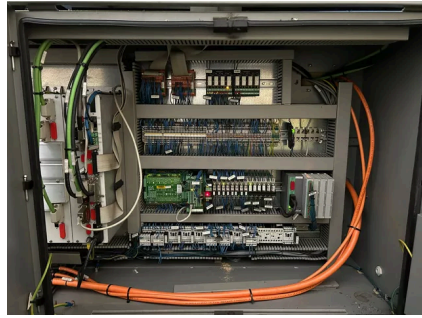
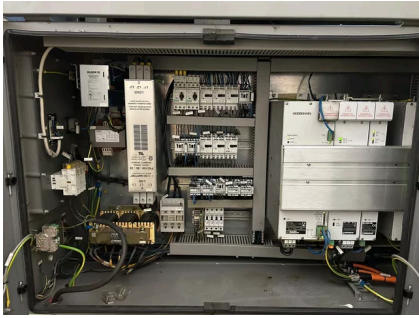
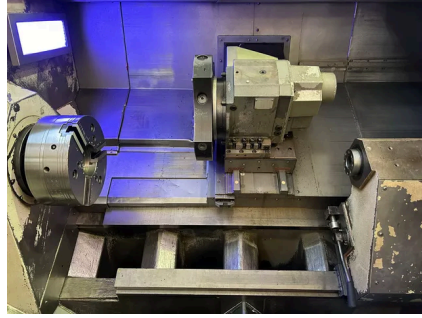
Attrezzamento:

Trasportatore di trucioli:

ohne Absaugung /
sans Aspiration

Peso macchina: [kg] 5.500

Ingombro (lung.x
largh.x alt.):[m] 5,0 x 2,0 x 2,2 m



+49 (0)611 5 10 1990 info@stenzel.de