

Okuma LT 2000 2T2MY



Centro fresa e tornio CNC

Tipo macchina: Okuma LT 2000 2T2MY

Controllo: OSP-P200L

Anno di costruzione: 2019



Alle Maschinen optional mit

✓ **SERVICE-PAKET**

Abbau - Verladung - Transport - Inbetriebnahme

SPECIFICHE TECNICHE:

Lunghezza max. di
tornitura: [mm] 700

Diametro di tornitura:
[mm] 165 / 210 (Standart)

Diametro max. di
tornitura sul bancale:
[mm] 400

Distanza fra le punte:
[mm] 990

Foratura mandrino:
[mm] 62

Passo barra: [mm] 52

Nasello mandrino: 6

Asse C 0,001°

Mandrino principale

Regime di giri: [rpm] 50 - 5.000

Potenza motrice: [kW] 22

Mandrino portautensile
principale Kitagawa BB-208

Contromandrino

Numero max. di giri:
[rpm] 6.000

Potenza motrice: [kW] 22

Attrezzamento:

Trasportatore di trucioli:

Sistema di
raffreddamento Kühlmittel-Temperierung
für Trommel-Muldenfilter
TMF 300

Set interfaccia Robot-Loader-Interface

Passo barra: [mm] 52

Mandrino Kitagawa B-208
autocentrante triplo
[mm]

Numero torrette: 2

Dispositivo portautensile:

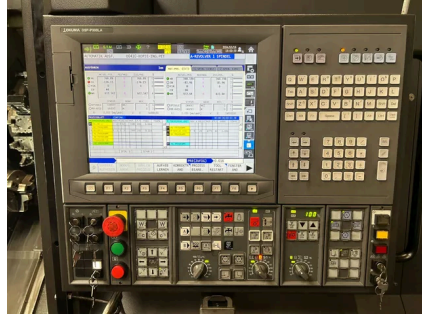
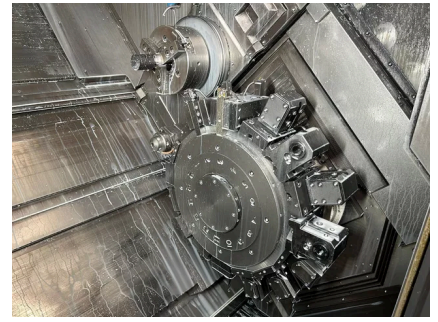
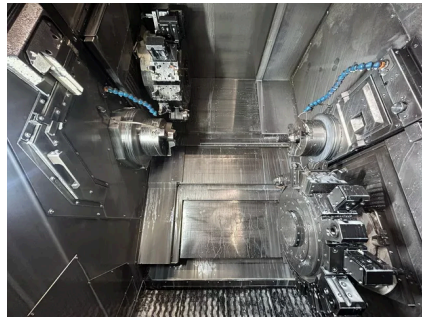
Postazioni utensili: 16 + 16

Utensili azionati 16 + 16

Regime di giri utensili 50 - 6.000
azionati

Potenza motrice: [kW] 5,5

Asse Y: [+/- mm] 2 x 50/-45



+49 (0)611 5 10 1990 info@stenzel.de