

POSmill E 2050



Centro lavorazione verticale

Tipo macchina: POSmill E 2050

Controllo: Heidenhain iTNC 530

Anno di costruzione: 2013

Ore di regime: [h] 16.442

Ore operative
mandrino: [h] 4.200



Alle Maschinen optional mit

✓ **SERVICE-PAKET**

Abbau - Verladung - Transport - Inbetriebnahme

SPECIFICHE TECNICHE:

Percorsi:

Asse X: [mm] 2.050

Asse Y: [mm] 1.150

Asse Z: [mm] 700

Moto rapido: (X/Y/Z) 25
[m/min.]

Avanzamento: (X/Y/Z) 10
[m/min.]

Regime di giri: [rpm] 12.000

Dispositivo SK 40
portautensile:

Postazioni utensili: 40

Misura tavola: [mm] 2.200 x 1.000

Carico max tavola: [kg] 6.000

Attrezzamento:

Trasportatore di trucioli:

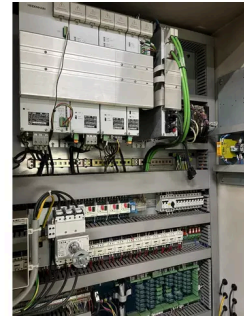
Raffreddamento interno: [bar]

Volano elettrico

Tastatore di misurazione



arung ein	= 16442:32:23
nine ein	= 16722:31:40
raamlauf	= 4078:53:48
del S1	= 4200:23:03



+49 (0)611 5 10 1990 info@stenzel.de