

Okuma LT 2000 2T2MY



CNC Dreh- und Fräszentrum

Maschinentyp: Okuma LT 2000 2T2MY

Steuerung: OSP-P200L

Baujahr: 2019



Alle Maschinen optional mit

✓ **SERVICE-PAKET**

Abbau - Verladung - Transport - Inbetriebnahme

TECHNISCHE DATEN:

Max. Drehlänge: [mm] 700

Drehdurchmesser: 165 / 210 (Standart)
[mm]

Max. Dreh-Ø über Bett: 400
[mm]

Spitzenweite: [mm] 990

Spindelbohrung: [mm] 62

Stangendurchlaß: 52
[mm]

Spindelnase: 6

C-Achse 0,001°

Hauptspindel

Drehzahlbereich: 50 - 5.000
[1/min.]

Antriebsleistung: [kW] 22

Futter Hauptspindel Kitagawa BB-208

Gegenspindel

Max. Drehzahl: [1/min.] 6.000

Antriebsleistung: [kW] 22

Stangendurchlaß: 52
[mm]

3-Backenfutter [mm] Kitagawa B-208

Ausstattungsmerkmale:

Späneförderer

Kühlmittelanlage Kühlmittel-Temperierung
für Trommel-Muldenfilter
TMF 300

Interface Set Robot-Loader-Interface

Anzahl Revolver: 2

Werkzeugaufnahme:

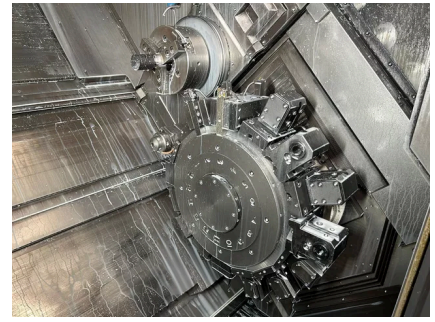
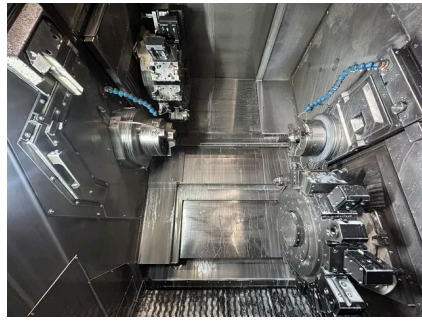
Werkzeugplätze: 16 + 16

angetriebene
Werkzeuge 16 + 16

Drehzahl anetr.
Werkzeuge 50 - 6.000

Antriebsleistung: [kW] 5,5

Y-Achse: [+/- mm] 2 x 50/-45



+49 (0)611 5 10 1990 info@stenzel.de