

## Gildemeister NEF 600 V1



tokarka CNC

---

Typ maszyny: Gildemeister NEF 600 V1

---

Sterowanie: Heidenhain IT Turn Plus

---

Rok produkcji: 2008

---



Alle Maschinen optional mit

✓ **SERVICE-PAKET**

Abbau - Verladung - Transport - Inbetriebnahme

**DANE TECHNICZNE:**

---

maks. długość  
toczenia: [mm] 1.250

---

maks. średnica obrotu  
nad łożem: [mm] 600

---

maks. średnica  
toczenia nad saniami:  
[mm] 410

---

otwór wrzeciona: [mm] 90

---

liczba sterowanych osi: 2

---

Zakres prędkości  
obrotowych: [1/min.] 3.000

---

moc napędu: [kW] 36,5 / 27,5

---

moment obrotowy:  
[Nm] 785

---

konik MK 5

---

tuleja wrzeciona 80mm

---

liczba rewolwerów: 1

---

droga przesuwu oś X VDI 40/8  
górnny rewolwer / dolny  
rewolwer

---

miejsca narzędzi: 8

---

**Cechy wyposażenia:**

---

przenośnik wiórów

---

ohne Absaugung /  
sans Aspiration

---

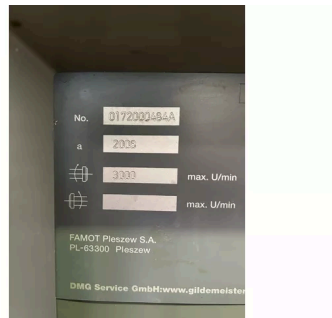
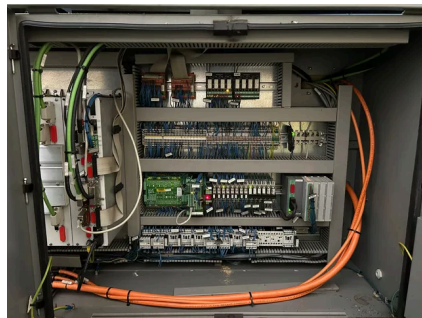
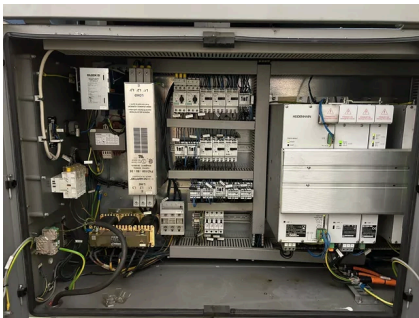
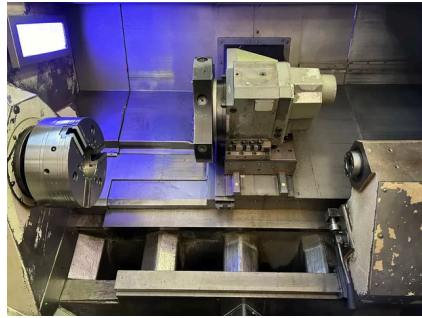
---

ciężar maszyny: [kg]      5.500

---

wymagana przestrzeń      5,0 x 2,0 x 2,2 m  
(dł. x szer. x wys.): [m]

---



+49 (0)611 5 10 1990    info@stenzel.de