

## Okuma LT 2000 2T2MY



centrum tokarsko-frezarskie

---

Typ maszyny: Okuma LT 2000 2T2MY

---

Sterowanie: OSP-P200L

---

Rok produkcji: 2019

---



Alle Maschinen optional mit

✓ **SERVICE-PAKET**

Abbau - Verladung - Transport - Inbetriebnahme

## DANE TECHNICZNE:

---

maks. długość  
toczenia: [mm] 700

---

średnica toczenia:  
[mm] 165 / 210 (Standart)

---

maks. średnica obrotu  
nad łożem: [mm] 400

---

rozstaw kłków: [mm] 990

---

otwór wrzeciona: [mm] 62

---

przepust pręta: [mm] 52

---

nosek wrzeciona: 6

---

oś C 0,001°

---

### wrzeciono główne

---

Zakres prędkości  
obrotowych: [1/min.] 50 - 5.000

---

moc napędu: [kW] 22

---

uchwyt głównego  
wrzeciona Kitagawa BB-208

---

### wzecziono przechwytyjące

---

maks. prędkość  
obrotowa: [1/min.] 6.000

---

moc napędu: [kW] 22

---

przepust pręta: [mm] 52

---

## Cechy wyposażenia:

---

przenośnik wiórów

---

instalacja chłodząca Kühlmittel-Temperierung  
für Trommel-Muldenfilter  
TMF 300

---

zestaw interfejsowy Robot-Loader-Interface

---

---

uchwyt 3-szczękowy [mm]	Kitagawa B-208
----------------------------	----------------

---

---

liczba rewolwerów:	2
--------------------	---

---

Uchwyt narzędziowy:

---

miejsca narzędzi:	16 + 16
-------------------	---------

---

napędzane narzędzia	16 + 16
---------------------	---------

---

prędkość obrotowa napędzanych narzędzi	50 - 6.000
---	------------

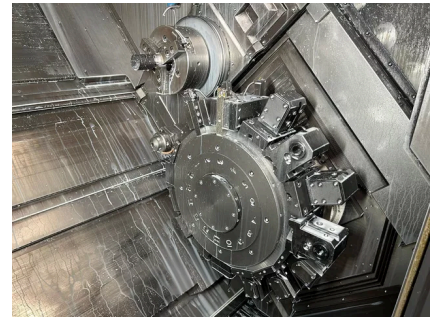
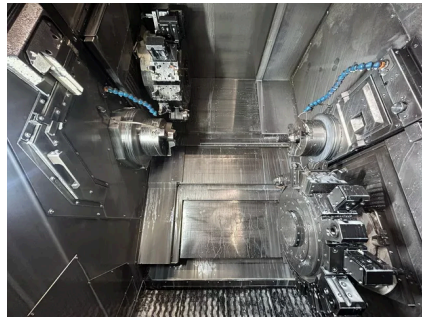
---

moc napędu: [kW]	5,5
------------------	-----

---

oś Y: [+/- mm]	2 x 50/-45
----------------	------------

---



+49 (0)611 5 10 1990    [info@stenzel.de](mailto:info@stenzel.de)