

POSmill E 2050



pionowe centrum obróbcze

Typ maszyny: POSmill E 2050

Sterowanie: Heidenhain iTNC 530

Rok produkcji: 2013

godziny włączenia: [h] 16.442

godziny pracy
wrzeciona: [h] 4.200



Alle Maschinen optional mit
✓ **SERVICE-PAKET**

Abbau - Verladung - Transport - Inbetriebnahme

DANE TECHNICZNE:

Drogi przesuwu:

Oś X: [mm] 2.050

Oś Y: [mm] 1.150

Oś Z: [mm] 700

bieg szybki: (X/Y/Z) 25
[m/min]

posuw: (X/Y/Z) 10
[m/min]

Zakres prędkości
obrotowych: [1/min.] 12.000

Uchwyt narzędziowy: SK 40

miejsca narzędzi: 40

rozmiar stołu: [mm] 2.200 x 1.000

maks. obciążenie
stołu: [kg] 6.000

Cechy wyposażenia:

przenośnik wiórów

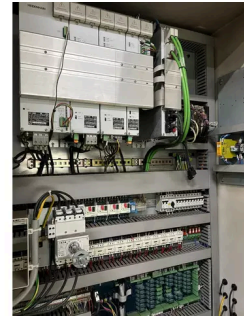
chłodzenie wewnętrzne (IKZ): [bar]

elektroniczne pokrętko

sonda pomiarowa



arung ein	= 16442:32:23
nine ein	= 16722:31:40
raamlauf	= 4078:53:48
del S1	= 4200:23:03



+49 (0)611 5 10 1990 info@stenzel.de