

POSmill E 2050



Vertikales Bearbeitungszentrum

Maschinentyp: POSmill E 2050

Steuerung: Heidenhain iTNC 530

Baujahr: 2013

Einschaltstunden: [h] 16.442

Spindelaufstunden: 4.200
[h]



Alle Maschinen optional mit

✓ **SERVICE-PAKET**

Abbau - Verladung - Transport - Inbetriebnahme

TECHNISCHE DATEN:

Verfahrwege:

X-Achse: [mm] 2.050

Y-Achse: [mm] 1.150

Z-Achse: [mm] 700

Eilgang: (X/Y/Z) 25
[m/min.]

Vorschub: (X/Y/Z) 10
[m/min.]

Drehzahlbereich: 12.000
[1/min.]

Werkzeugaufnahme: SK 40

Werkzeugplätze: 40

Tischgröße: [mm] 2.200 x 1.000

Max. Tischlast: [kg] 6.000

Ausstattungsmerkmale:

Späneförderer

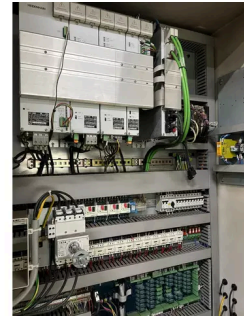
Innenkühlung (IKZ): [bar]

Elektronisches Handrad

Messtaster



arung ein	= 16442:32:23
nine ein	= 16722:31:40
raamlauf	= 4078:53:48
del S1	= 4200:23:03



+49 (0)611 5 10 1990 info@stenzel.de