

## Gildemeister NEF 600 V1



Токарный станок с ЧПУ

---

Тип машины: Gildemeister NEF 600 V1

---

Управление: Heidenhain IT Turn Plus

---

Год изготовления: 2008

---



Alle Maschinen optional mit

✓ **SERVICE-PAKET**

Abbau - Verladung - Transport - Inbetriebnahme

**ТЕХНИЧЕСКИЕ ДАННЫЕ:**

---

Макс. длина обточка: 1.250  
[мм]

---

Макс. Ø обточка над  
станиной: [мм] 600

---

Макс. Ø обточка над  
салазками: [мм] 410

---

Отверстие шпинделя:  
[мм] 90

---

Количество  
управляемых осей: 2

---

Диапазон частоты  
вращения: [об/мин] 3.000

---

Приводная  
мощность: [кВт] 36,5 / 27,5

---

Крутящий момент:  
[Нм] 785

---

Задняя бабка МК 5

---

Пинопль 80mm

---

Количество  
револьверных  
приспособлений: 1

---

Путь перемещения  
оси X верхн. рев./  
нижн. рев.: VDI 40/8

---

**Особенности оснащения:**

---

Транспортер для удаления стружки

---

ohne Absaugung /  
sans Aspiration

---

---

Места для инструментов: 8

---

---

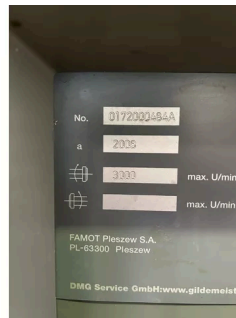
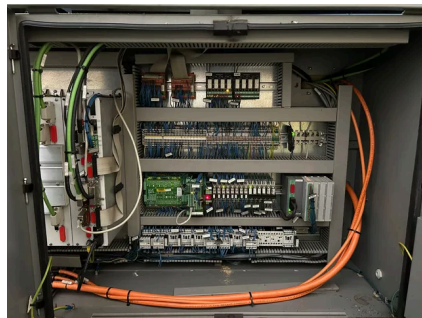
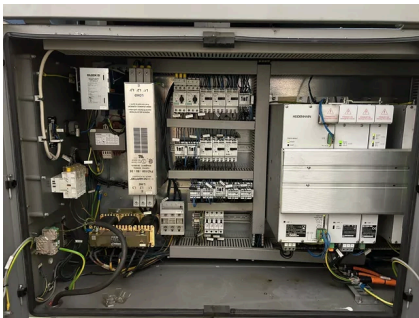
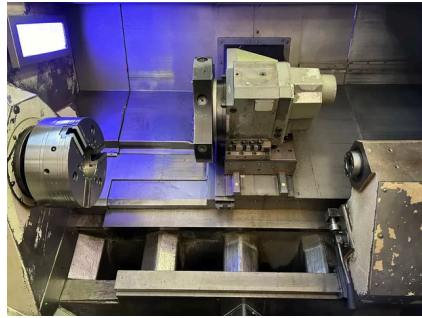
Масса машины: [кг] 5.500

---

---

Занимаемая площадь (длина × ширина × высота): [м] 5,0 × 2,0 × 2,2 m

---



+49 (0)611 5 10 1990    info@stenzel.de