

## Weiler E 35



zyklengesteuerte Drehmaschine

---

Maschinentyp: Weiler E 35

---

Steuerung: Siemens 805

---

Baujahr: 1994

---

Verfügbar ab: sofort / now

---



Alle Maschinen optional mit

✓ **SERVICE-PAKET**

Abbau - Verladung - Transport - Inbetriebnahme

## TECHNISCHE DATEN:

---

Spitzenhöhe: [mm] 200

---

Max. Drehlänge: [mm] 950

---

Drehdurchmesser:  
[mm] 410

---

Max. Dreh-Ø über  
Schlitten: [mm] 200

---

Spindelbohrung: [mm] 54

---

Drehzahlbereich:  
[1/min.] 20 - 3.000

---

Reitstock MK 4

---

Verfahrwege:

---

X-Achse: [mm] 230

---

Anschlußwert: [KW] 10

---

Maschinengewicht:  
[kg] 2100

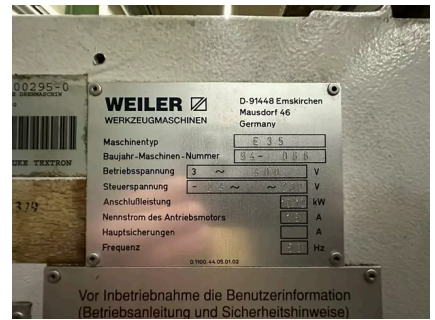
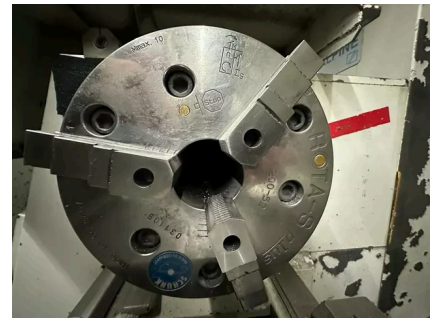
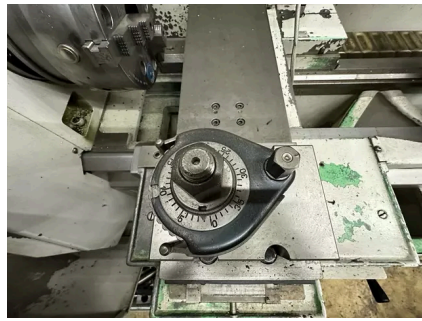
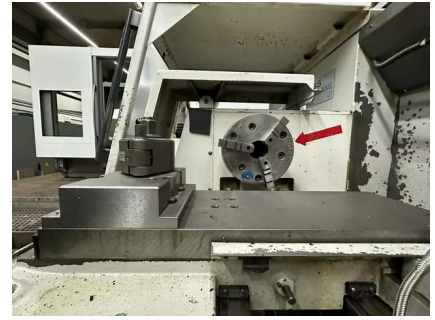
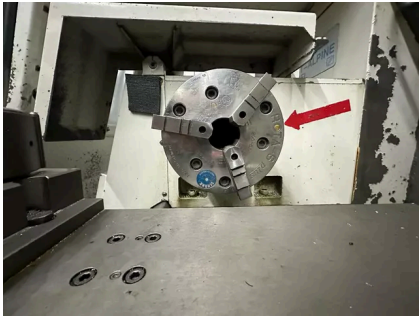
---

## Ausstattungsmerkmale:

---

46 Spannzangen 173 E  
nach DIN 6343 / 46  
collets 173 E DIN 6343

---



00295-0	<b>WEILER</b>	D 9144-9 Emiskirchen Mausdorf 46 Germany
WERKZEUGMASCHINEN	Maschinentyp	E 35
BAUJAHRE	Baujahr-Maschinen-Nummer	0 4 0 0 0 0
779	Betriebsspannung	3 ~ 400 V
	Steuerungsspannung	230 V
	Anschlußleistung	1,5 kW
	Nennstrom des Antriebmotors	7 A
	Hauptsicherungen	10 A
	Frequenz	50 Hz
	© 1990-04, 05, 01, 02	
	Vor Inbetriebnahme die Benutzerinformation (Betriebsanleitung und Sicherheitshinweise)	

+49 (0)611 5 10 1990    [info@stenzel.de](mailto:info@stenzel.de)